

Wir bauen Ihre Zukunft



# PROPERTY INVEST GMBH

www.property-invest.de



family 5000

## Einfamilienhaus

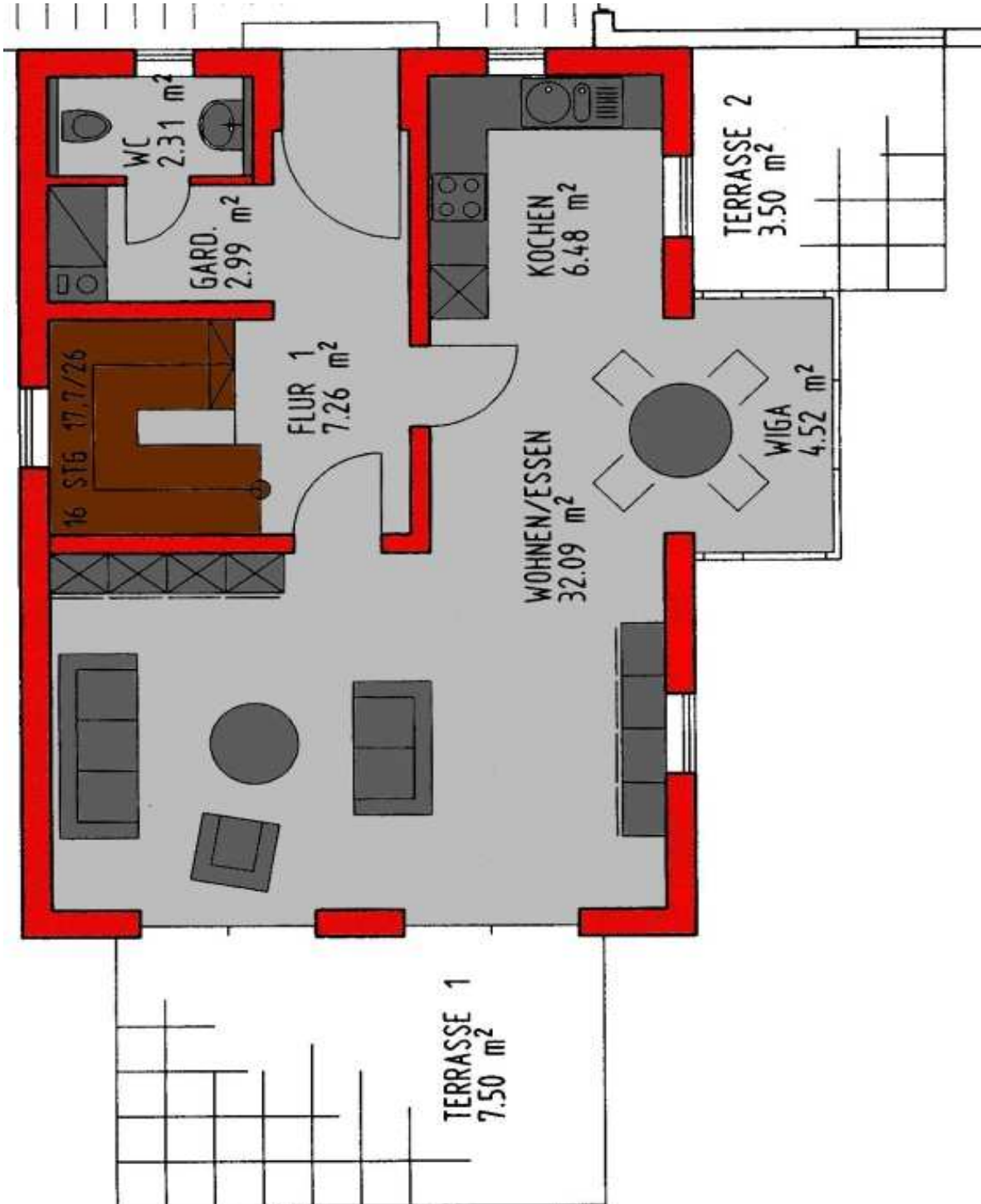
Baufenster	7 m x 10 m	
Wohnfläche	141 m <sup>2</sup>	
<b>Hauspreis - schlüsselfertig -</b>	(Wert: 123.500 €)	
<b>- inklusive Keller</b>	(Wert: 29.000 €)	
<b>- inklusive 5 Vorteilspaketen</b>	(Wert: 40.000 €)	
<b>- inklusive Baunebenkosten</b>	(Wert: 15.000 €)	
<b>- inklusive Architektenhonorar</b>	(Wert: 14.800 €)	
<b>Festpreis:</b>		<b>222.300 €</b>
Grundstückskosten		
<b>Gesamt:</b>		



# PROPERTY INVEST GmbH

[www.property-invest.de](http://www.property-invest.de)

Wir bauen Ihre Zukunft



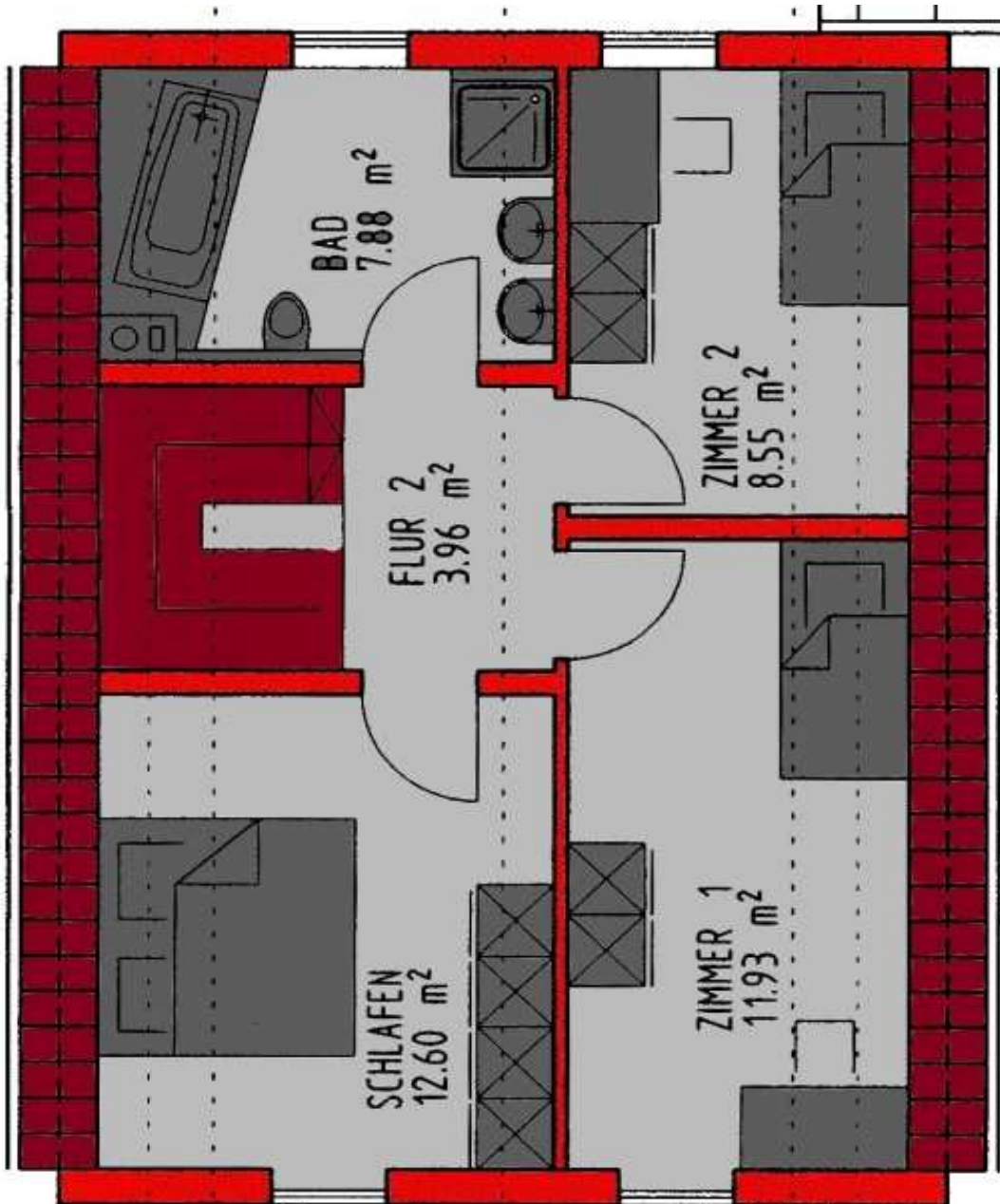
**Erdgeschoss**



# PROPERTY INVEST GMBH

[www.property-invest.de](http://www.property-invest.de)

Wir bauen Ihre Zukunft



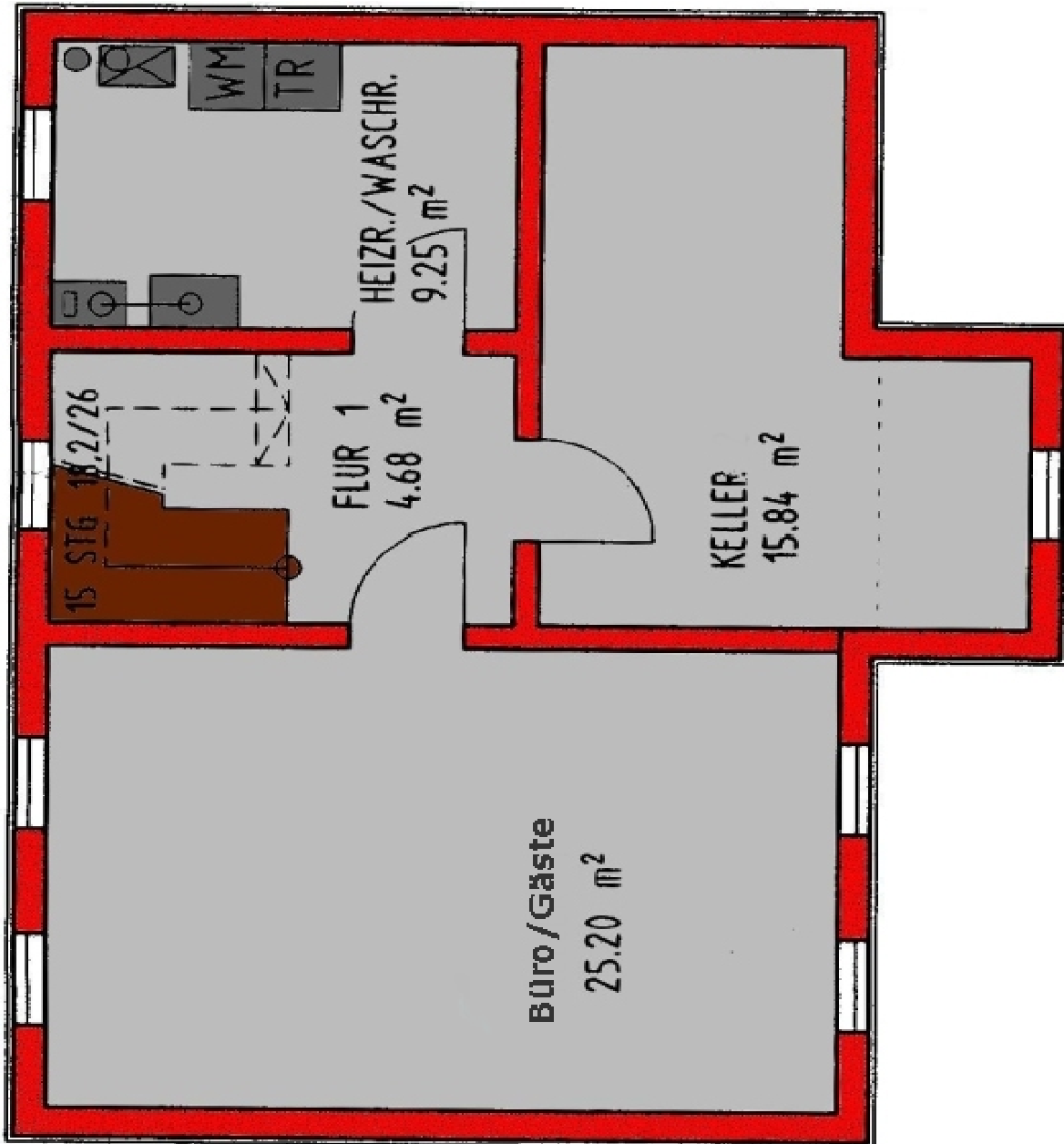
**Obergeschoss**



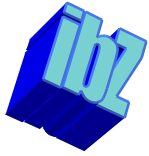
# PROPERTY INVEST GMBH

www.property-invest.de

Wir bauen Ihre Zukunft



Untergeschoss



Wir bauen Ihre Zukunft



# PROPERTY INVEST GMBH

[www.property-invest.de](http://www.property-invest.de)

## Erdgeschoss

Wohn-Eßbereich + Wintergarten	36,61 m <sup>2</sup>
Küche	6,48 m <sup>2</sup>
Flur	7,26 m <sup>2</sup>
Garderobe	2,99 m <sup>2</sup>
WC	2,31 m <sup>2</sup>
Terrasse 1 und 2 je zu 50%	11,00 m <sup>2</sup>
	<b>66,65 m<sup>2</sup></b>

## Obergeschoss

Schlafzimmer	12,60 m <sup>2</sup>
Kind I	11,93 m <sup>2</sup>
Kind II	8,55 m <sup>2</sup>
Bad	7,88 m <sup>2</sup>
Flur	3,96 m <sup>2</sup>
	<b>44,92 m<sup>2</sup></b>

## Untergeschoss - Wohnfläche

Gäste/Büro	25,20 m <sup>2</sup>
Flur	4,68 m <sup>2</sup>
	<b>29,88 m<sup>2</sup></b>

## Untergeschoss - Nutzfläche

HWR/Wärmepumpe/Keller	9,29 m <sup>2</sup>
Vorrat/Keller	15,84 m <sup>2</sup>
	<b>25,13 m<sup>2</sup></b>

<b>Wohnfläche Gesamt:</b>	<b>141,45 m<sup>2</sup></b>
<b>Nutzfläche Gesamt:</b>	<b>25,13 m<sup>2</sup></b>



# PROPERTY INVEST GMBH

[www.property-invest.de](http://www.property-invest.de)



**5 Vorteilspakete** sind als Zusatzleistungen im Festpreis enthalten und ergänzen die Baubeschreibungen.

## **Vorteilspaket 1: Wärmedämmung**

- 3 Scheibenverglasung für Wohnraumfenster
- 3 Wohnraumfenster im Untergeschoß mit freier Belichtung
- Wärmedämmung der Kelleraußenwände und Bodenplatte

## **Vorteilspaket 2: Energieeinsparung**

- Warmwasserfußbodenheizung mit Thermostatventilen
- Luft/Wasser Wärmepumpe für Heizung und Brauchwasser

## **Vorteilspaket 3: Hausanschlüsse**

- Stromanschluss
- Wasseranschluss
- Kanalanschluss inklusive Revisionsschacht, falls erforderlich
- Telefonanschluss
- Kanalbindung
- Entfall des Gasanschlusses

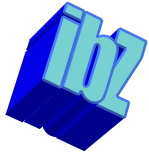
## **Vorteilspaket 4: Baunebenkosten**

- Katastergebühren ohne Einmessung und Abmarkung
- Gebühren der Baugenehmigung
- Abtransport des überflüssigen Bodenaushubes
- Baustrom, Bauwasser, Bautoilette
- Entsorgung der Bauabfälle

## **Vorteilspaket 5: Eingangspodest, Terrasse und Stellplätze**

- 12 m<sup>2</sup> Terrassenplatte aus Rohbeton, ohne Belag
- Eingangspodest mit bis zu 6 Stufen, ohne Belag
- Geländer für die Einganstreppe
- 2 Stellplätze und Zufahrt, gepflastert

**Selbstverständlich ist das Architektenhonorar ebenfalls im Festpreis enthalten**



# PROPERTY INVEST GMBH

www.property-invest.de

Wir bauen Ihre Zukunft



## Wir bauen Ihre Zukunft



**Architektenhäuser**



**mit regionalen Handwerkern**



**schlüsselfertig zum Festpreis**



**in TOP Qualität**



**als KfW-Effizienzhaus 55/70/85**



**inklusive aller Baunebenkosten**



**stressfrei für Sie als Bauherr**



**ohne Bauträgerrisiko**



**dafür mit Preisvorteil**



**IBZ Property Invest GmbH**  
**Darmstädter Straße 27**  
**64331 Weiterstadt**  
**fon: 06150 / 18 97 43 + 18 97 44**  
**fax: 06150 / 40 232**  
**mail: info@property-invest.de**  
**web: www.property-invest.de**